



מועצה מקומית ראש פנה

דו"ח שנתי העמדת מידע לציבור 2015

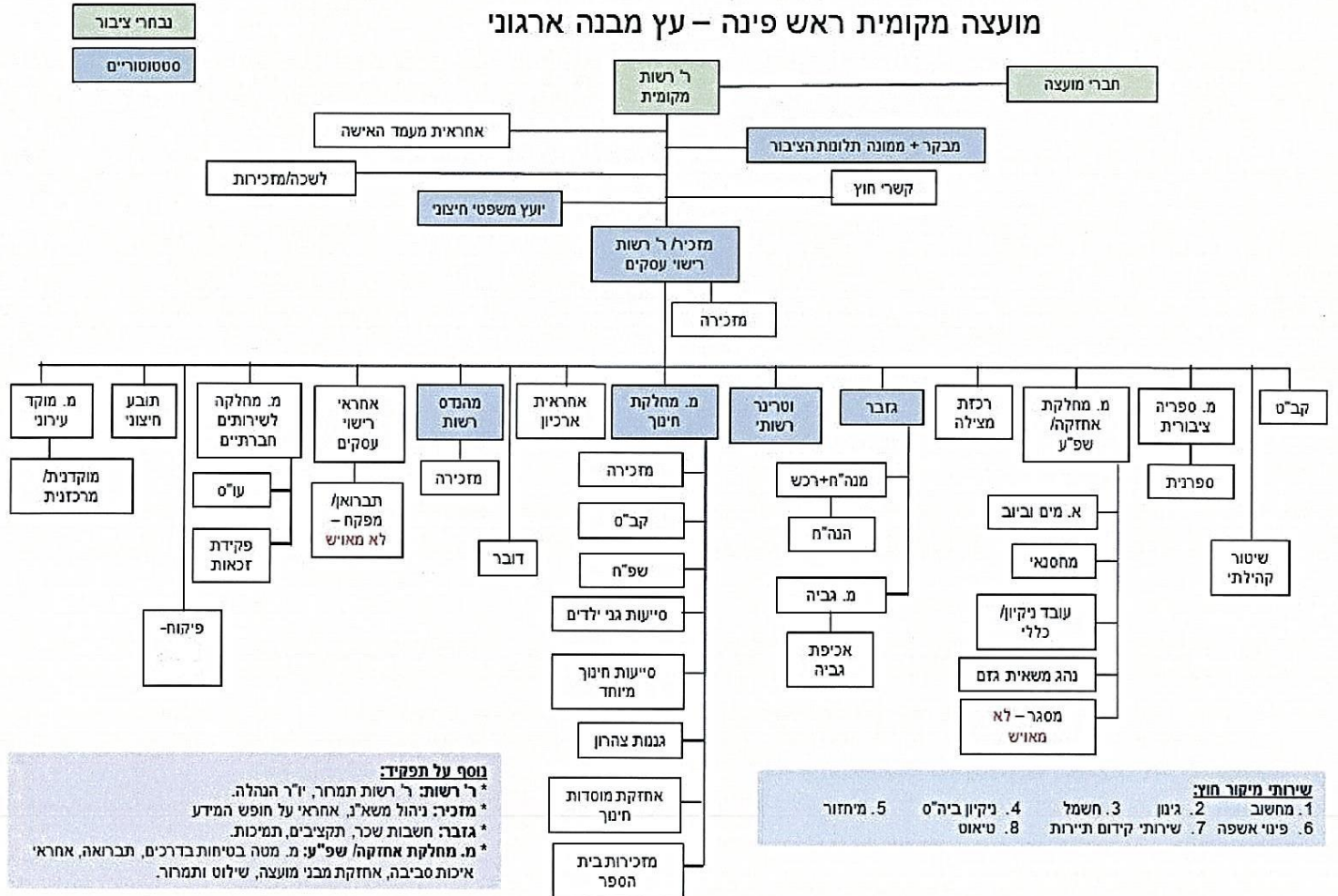
לפי סעיף 5 בחוק חופש המידע נקבע כי "רשות ציבורית תפרסם דין וחשבון שנתי שיכלול מידע על אודות פעילותה ותחומי אחריותה והסבר על תפקידיה וסמכויותיה".

להלן החוק :

חוק חופש המידע, תשנ"ח-1998

http://www.knesset.gov.il/laws/special/heb/freedom_info.htm

מועצה מקומית ראש פינה – עץ מבנה ארגוני



2. תיאור תחומי האחריות של הרשות ופרטי היחידות במועצה הנותנת שרות לאזרח.

מח' חינוך :

<http://www.rosh-pinna.muni.il/Departments/Hinuch/Pages/default.aspx>

המח' לשירותים חברתיים :

<http://www.rosh-pinna.muni.il/Departments/serutiimHevratiim/Pages/default.aspx>

גזברות : <http://www.rosh-pinna.muni.il/Departments/Pages/gizbarut.aspx>

הנדסה ותשתיות : <http://www.rosh-pinna.muni.il/Departments/Pages/Handasa.aspx>

אחזקה ושפ"ע : <http://www.rosh-pinna.muni.il/Departments/Pages/Achzaka.aspx>

רישוי עסקים : <http://www.rosh-pinna.muni.il/Departments/Pages/rishutAsakiim.aspx>

שירותים וטרינריים : <http://www.rosh-pinna.muni.il/Departments/Pages/Vetrinar.aspx>

מבקרת המועצה : <http://www.rosh-pinna.muni.il/Departments/Pages/mevakerIrya.aspx>

בטחון וחרום :

<http://www.rosh-pinna.muni.il/Departments/Emergency/Pages/default.aspx>

מצילה : <http://www.rosh-pinna.muni.il/Departments/Pages/metzila.aspx>

מוקד 106 : <http://www.rosh-pinna.muni.il/Departments/Pages/moked.aspx>

3. זרכי התקשרות עם בעלי תפקידים במועצה

כתובת הדוא"ל במועצה : rosh_pina@rosh-pinna.muni.il

כתובת למשלוח דואר : ת.ד. 4 ראש פנה מיקוד 1200000

טלפון : 04-6808600

פקס : 04-6808613

אתר המועצה : <http://www.rosh-pinna.muni.il/Pages/default.aspx>

העובד	תפקיד	טלפון	נייד	מייל
אביהוד רסקי	ראש המועצה	04-6808602		rosh_pina@rosh-pinna.muni.il
איווט בן סימון	מנהלת הלשכה	04-6808602	054-2277284	evetbs@rosh-pinna.muni.il
שרונה גנון	מזכירות/מידע לציבור ומחשוב	04-6808608	054-2278153	rosh_pina@rosh-pinna.muni.il
תמי שורץ	קשרי חוץ, אתר אינטרנט רשותי, דוברות, קב"ס ורישום לגנ"י	04-6808619		tami@rosh-pinna.muni.il
עליזה ועקנין	מרכזיה ומוקדנית מוקד עירוני	04-6808601		alizaV@rosh-pinna.muni.il
מוטי חטיאל	מזכיר המועצה	04-6808604	054-2277266	motiH@rosh-pinna.muni.il
נעה שרוני	רישוי עסקים, מצילה	04-6808618	054-2277273	noas@rosh-pinna.muni.il
מיטל כהן	מבקרת המועצה וממונה על תלונות הציבור	04-6808620		mevaker@rosh-pinna.muni.il
זאב שנקר	קב"ט	054-2277265	052-8514222	kabat@rosh-pinna.muni.il
ציון אילוז	מהנדס המועצה	04-6808609		ziona@rosh-pinna.muni.il
אילה דקל שטיינר	עוזרת מהנדס, מנהלת מוקד עירוני, אחראית מכרזים	04-6808614	054-2277285	ayalaS@rosh-pinna.muni.il
דב אריאל	גזבר המועצה	04-6808606	054-2277262	dovA@rosh-pinna.muni.il
דליה כרסנטי	מנהלת חשבונות	04-6808607	054-2277261	daliaK@rosh-pinna.muni.il
לובה גולדברג	הנהלת חשבונות	04-6808628		LubaG@rosh-pinna.muni.il
חגית נוי	מנהלת גבייה וארנונה	04-6808603	054-2277264	hagit_Noy@rosh-pinna.muni.il
טניה קמינסקי	פקידת גביה וארנונה	04-6808605	054-2277275	tanyaK@rosh-pinna.muni.il

מיייל	נייד	טלפון	תפקיד	העובד
rachelD@rosh-pinna.muni.il	054-2277281	04-6808612	מנהלת המחלקה לשירותים חברתיים	רחל דאודי
Hanash@rosh-pinna.muni.il		04-6808611 04-6936603	פקידת זכאות במח' הרווחה וארכיונאית	חנה שופן
miric@rosh-pinna.muni.il		04-6808616	עו"ס משפחות	מירי כדורי
Ranbn@rosh-pinna.muni.il	054-2277278	04-6938957	מנהל מח' אחזקה	רן בנצ'יק
baruchg@rosh-pinna.muni.il		04-6808617	מנהל מח' החינוך	ברוך גנות
tovaH@rosh-pinna.muni.il		04-6808610	מזכירת מח' החינוך	טובה חן
doritL@rosh-pinna.muni.il	054-2277291	04-6808625	פסיכולוגית	דורית לוי
mizrachivet@gmail.com	052-8308921		וטרינר הרשות	ד"ר מורן מזרחי
avim@rosh-pinna.muni.il	052-5070017	04-6808600	פקח המועצה	אבי מור

4. סקירת עיקרי פעילות הרשות בשנה החולפת (2014)

נושאים בהם עסקה המועצה בשנת 2014 :

1. המשך פעילות ועדת ההגוי לחזיון האורקולי. אושרה יציאה למכרז תכנון וביצוע על ידי החברה הממשלתית לתיירות.
2. ביצוע טיילת הולכי רגל, מסלול אופניים ומעגל תנועה במתחם בית המכס.
3. הפעלת תוכנית "באים באהב"ה" בגני הילדים ובפעוטון בשילוב מצילה, המחלקה לשירותים חברתיים ומחלקת החינוך. תוכנית לאיתור מוקדם של צרכים אצל ילדים, והדרכה לצוותים החינוכיים ולהורים.
4. הכנת תיק תיעוד למלון שורץ כמהלך מקדים לקראת תכנון הפיכתו לארכיון המושבה.
5. השלמת התכנון לפרוייקט המבואה לאתר השחזור.
6. תמ"א 35 – מאבק לשמירה על צפיפות בניה של 2-3 יחידות לדונם בלבד.
7. הכנת פרוגרמה למחנה הבינוי.
8. פיילוט קריאת מוני מים מרחוק, והכנסת המונים לכלל המושבה.
9. סיום חדר ההנצחה לחללי המושבה.
10. קיום מכרז לטיהור שלישוני.
11. החזרת הזכויות על מבנה בית הספר הראשון וגן הילדים לידי המועצה.
12. פורום תכנון אסטרטגי לבניית חזון ישובי.
13. החזרת בריכת השחיה להפעלה על ידי המועצה והפעלתה כבריכה קהילתית.
14. הפעלת תוכנית בית ספר של החופש הגדול לכתות א' – ב'.
15. יריד היין בגן הברון, כחלק מפסטיבל "בשביל היין" בגליל והגולן.
16. התחלת תהליך של בניית תוכנית אב לתחבורה.
17. תכנון כתות נוספות בפעוטון.
18. רכישת הציוד והתחלת התהליך של מחשוב ודיגיטיזציה של הארכיון ההסטורי.

5. תמצית הדוחות הכספיים לשנת 2014

מועצה מקומית ראש פינה
תמצית הדוחות הכספיים לשנת 2014
(באלפי ש"ח)

			2,970	מספר תושבים שנה קודמת
18,000	שטח שיפוט (דונם)		3,070	מספר תושבים *
7	דירוג סוציאקונומי		891	מספר משקי בית

נתוני ביצוע התקציב הרגיל

מאזן

2013	2014	בכסים
6,032	6,040	רכוש שוטף
2,033	293	השקעות
499	499	השקעות לכיסוי קרנות מתוקצבות ואחרות
176	484	גרעון מצטבר בתקציב הרגיל
	604	גרעונות זמניים נטו בתב"ר
8,740	7,920	סה"כ
2013	2014	התחייבויות
6,398	7,028	התחייבויות שוטפות
	393	קרן לעבודות פיתוח ואחרות
582	499	קרנות מתוקצבות
	499	קרנות מתוקצבות
1,261		עודפים זמניים נטו בתב"ר
8,740	7,920	סה"כ
2013	2014	עומס מלוות לסוף שנה
10,152	13,257	

הכנסות	תקציב 2014	ביצוע 2014 %	ביצוע 2013 %	2014	2013
הכנסות עצמיות	31,772	69.55%	88.33%	32,454	31,976
השתת' משרד החינוך	2,261	4.65%	5.96%	2,188	2,140
השתת' משרד הרווחה	1,709	3.76%	4.02%	1,476	1,728
השתת' משרדי ממשלה אחרים	389	0.94%	1.12%	413	430
מענקים ומלוות	16	21.10%	0.57%	209	9,700
סה"כ	36,147	100.00%	100.00%	36,740	45,974
הוצאות	תקציב 2014	ביצוע 2014 %	ביצוע 2013 %	2014	2013
משכורות ושכר כללי	5,869	12.84%	16.34%	6,031	5,944
פעולות אחרות	18,884	62.81%	52.30%	19,308	29,072
שכר חינוך	2,382	5.24%	6.50%	2,398	2,424
פעולות חינוך	4,533	9.66%	12.75%	4,706	4,472
שכר רווחה	342	0.75%	0.87%	321	346
פעולות רווחה	2,267	4.66%	5.40%	1,993	2,156
מימון	80	0.52%	0.62%	229	240
פרעון מלוות	1,790	3.52%	5.23%	1,930	1,628
סה"כ	36,147	100.00%	100.00%	36,916	46,282
גרעון בשנת הדוח				(176)	(308)

דוח גביה וחייבים - ארנונה

2013	2014	
4,017	3,393	יתרת חוב לתחילת השנה
20,066	22,080	חיוב השנה
(899)	(943)	הנחות ופטורים שניתנו
23,184	24,530	סך לגביה
19,791	20,723	גביה בשנת הדוח
3,393	3,807	יתרת חוב לסוף השנה
767	810	חובות מסופקים וחובות למחיקה
4,160	4,617	סה"כ יתרות לסוף שנה כולל חובות
23%	9%	אחוז גביה מהפיגורים (*)
96%	97%	אחוז גביה מהשוטף (*)
85%	84%	יחס הגביה לחוב הכולל (*)
33	34	ממוצע ארנונה למגורים למ"ר

(*) השיעורים מחושבים ללא חובות מסופקים וחובות למחיקה.

2013	2014	
0.48%	0.67%	% הגרעון השוטף מההכנסה
0.48%	1.05%	% הגרעון הנצבר מההכנסה
27.63%	28.84%	% עומס המלוות מההכנסה
17.41%	15.29%	% סך ההתחייבויות מההכנסה
12,430	15,076	הוצאה ממוצעת לנפש בש"ח
56	55	מספר משרות ממוצע

נתוני ביצוע התקציב הבלתי רגיל

2013	2014	
2,284	1,261	עודף (גרעון) זמני לתחילת השנה
4,869	15,144	תקבולים במהלך השנה
5,892	17,009	תשלומים במהלך השנה
1,261	(604)	עודף (גרעון) זמני לסוף השנה

הרשות הינה רשות איתנה ותקציבה אינו טעון אישור משרד הפניו

* נכון לחודש אוקטובר 2014

6. מראה מקום להנחיות שעל פיהן פועלת הרשות:

צו המועצות המקומיות(א), תשי"א - 1950

http://www.nevo.co.il/law/html/Law01/211_003.htm

חוקי עזר של המועצה המקומית ראש פנה:

באתר משרד הפנים - <http://rashoyot.moin.gov.il/default.aspx?m=m>

באתר המועצה - <http://www.rosh-pinna.muni.il/publicInformation/Pages/hukeyezer.aspx>

הנחיות משרד החינוך וחוזרי מנכ"לים:

חוזרי מנכ"ל משרד החינוך:

[http://cms.education.gov.il/EducationCMS/Applications/Mankal/SearchResultsPages/SearchResultsTblDes.htm?kw=&index=ChozreyMankal\(\)&page=10&md=\(%22PUBLISHDATE%22%3e%272012%2f01%2f01](http://cms.education.gov.il/EducationCMS/Applications/Mankal/SearchResultsPages/SearchResultsTblDes.htm?kw=&index=ChozreyMankal()&page=10&md=(%22PUBLISHDATE%22%3e%272012%2f01%2f01)

אתר משרד החינוך:

<http://edu.gov.il/owlHeb/Pages/default.aspx>

הנחיות משרד הרווחה:

http://www.molsa.gov.il/CommunityInfo/Regulations/SocialRegulations/Pages/Open_Tass.aspx

חוק התכנון והבניה ותקנותיו התשכ"ה – 1965

http://he.wikipedia.org/wiki/%D7%97%D7%95%D7%A7_%D7%94%D7%AA%D7%9B%D7%A0%D7%95%D7%9F_%D7%95%D7%94%D7%91%D7%A0%D7%99%D7%99%D7%94

אתר משרד השיכון:

<http://www.moch.gov.il/Pages/HomePage.aspx>

אתר רשות מקרקעי ישראל:

<http://www.mmi.gov.il/static/start.asp>

חוק רישוי עסקים שנת 2013

<http://www.rosh-pinna.muni.il/Departments/Documents/%D7%A6%D7%95%20%D7%A8%D7%99%D7%A9%D7%95%D7%99%20%D7%A2%D7%A1%D7%A7%D7%99%D7%9D%20->

[%20%D7%9E%D7%A9%D7%A8%D7%93%20%D7%94%D7%A4%D7%A0%D7%99%D7%9D%202013.pdf](#)

חוברת עזר צו רישוי עסקים עדכנית מתאריך 5.11.2013 עד להשלמת רפורמת רישוי עסקים:

<http://www.rosh-pinna.muni.il/Departments/Documents/%D7%97%D7%95%D7%91%D7%A8%D7%AA%20%D7%A6%D7%95%20%D7%A8%D7%99%D7%A9%D7%95%D7%99%20%D7%A2%D7%A1%D7%A7%D7%99%D7%9D-%20%D7%A2%D7%93%D7%9B%D7%A0%D7%99%D7%AA%205%2011%2013.pdf>

צו ארנונה לשנת 2015 :

<http://www.rosh-pinna.muni.il/publicInformation/DocLib2/%D7%A6%D7%95%20%D7%94%D7%90%D7%A8%D7%A0%D7%95%D7%A0%D7%94%20%D7%9C%D7%A9%D7%A0%D7%AA%202015.pdf>

7. דיווח הממונה :

בהתאם להוראות סעיף 5 לחוק חופש המידע, "הדין וחשבון יכלול דיווח של הממונה על הפעלת חוק זה ברשות הציבורית, ואולם רשאי הוא לפרסם דיווח זה בנפרד".

שם הממונה : שרונה גנון, טלפון : 04-6808608, מייל : rosh_Pina@rosh-pinna.muni.il

תמצית ההחלטות שיש להן חשיבות לציבור	מס' העתירות על החלטות הממונה	משך הזמן למענה	מהן העילות לכך	איזה שיעור מהן נענה בשלילה או בשלילה חלקית	מס' הבקשות למידע שהוגשו בשנת 2014
			בקשת מידע בנושא רישוי עסקים		בשנה זו היתה פנייה טלפונית אחת לגבי בקשה לקבלת מידע, אך בהמשך בוטלה הבקשה